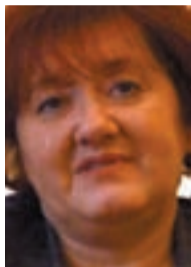


Rozmowa z **JOANNA STRZELEC-ŁOBODZIŃSKĄ**, wiceminister gospodarki odpowiedzialną za górnictwo

# Zbudujmy silną grupę kopalń węgla energetycznego

► **Nowy Górnik: Będzie jedna firma górnicza?**

**JOANNA STRZELEC-ŁOBODZIŃSKA:** Sądzę, że nie. Przez ostatnich kilkanaście lat spółki węglowe rozwijały się w różny sposób. Chyba trudno byłoby je scalić. JSW SA jest na drodze, która wkrótce zakończy się wejściem na giełdę. Oczywiście, zostaną zachowane wszystkie warunki zapisane w strategii dla górnictwa. Zarząd przyjął, a rada nadzorcza pozytywnie zaopiniowała plan rozwoju JSW SA do 2020 roku. Prezes Jarosław Zagórowski musi przedstawić nam efekt uzgodnień ze stroną społeczną i pewnie w przyszłym roku spółka zadebiutuje na giełdzie.



► **Pani w to wierzy?**

– Wierzę.

► **Nie obawia się pani oporu politycznego?**

– Nie.

► **Nie sądzi pani, że tak silny ośrodek ekonomiczny wzbudzi zawiść polityczną w Warszawie. Gdyby JSW SA stworzyła dużą grupę kapitałową, o jakiej mówi się w planach rozwoju spółki i weszła na giełdę, to stałaby się znaczącą firmą na skalę ogólnopolską. Jastrzębie stałoby się znaczącym ośrodkiem gospodarczym i finansowym. Warszawka może tego nie znieść.**

– Proszę tak nie mówić.

► **Staralem się przedstawić to zagrożenie w wersji bardzo łagodnej. Ciągłe do grupy węglowo-koksowej nie włączono Kombinatu Koksochemicznego Zabrze. Moim zdaniem to wynika z obstrukcji i lęków tak zwanej Warszawki.**

– Kombinatu Koksochemicznego Zabrze zostanie włączony do grupy węglowo-koksowej.

► **Od pięciu lat jest włączany. Niech zgodną – jak zwykle brakuje tylko jednego podpisu.**

– Brakuje harmonogramu działań prywatyzacyjnych Jastrzębskiej Spółki Węglowej. Ministerstwo może potwierdzić decyzję prywatyzacyjną bardzo szybko, jednak najpierw wszystko musi być dopięte na ostatni guzik w JSW. I w tym momencie chciałabym wrócić do odpowiedzi na pierwsze pytanie. Otóż, jeżeli JSW znajdzie się na giełdzie, nie da się jej połączyć z pozostałymi spółkami. To jest kolejny argument przemawiający za tym, że powołanie wielkiej grupy węglowej jest niemożliwe, chociaż teoretycznie do takiej grupy mogłyby trafić pakiet większościowy akcji, który będzie w posiadaniu skarbu państwa. Jednak moim zdaniem to także jest niemożliwe.

► **Skąd w takim razie wezmą się pieniądze dla KHW i Kompanii Węglowej?**

– Pracujemy nad koncepcją powiązania Katowickiego Holdingu Węglowego z Węglokoksem. Nie chodzi o to, że KHW zostanie wchłonięty. Mówiąc o powiązaniu obu firm, mam na myśli powiązanie kapitałowe. Holding potrzebuje zastrzyku finansowego, a Węglokoks może go wesprzeć.

► **Węglokoks może wesprzeć finansowo Holding pod warunkiem, że właściciel nie zabierze Węglokoksowi setek milionów złotych dywidendy ze spółki Polkomtel.**

– Ministerstwo Finansów kieruje się potrzebami budżetowymi, a my będziemy bronić przynajmniej części tej kwoty. Żeby Węglokoks w zamian za część akcji wsparł finansowo KHW nie potrzeba aż tak wielkich pieniędzy.

► **Potrzeba setek milionów złotych, żeby zaspokoić najpilniejsze potrzeby Holdingu. Mniej więcej to tyle, ile wynosi dywidenda ze spółki Polkomtel.**

– Na początek wystarczy mniej. Węglokoks jest bardzo stabilny finansowo i da sobie radę. Nie ma problemów z uzyskaniem kredytów.

► **W Holding trzeba włożyć jakieś 700 milionów, żeby zapłacił najbardziej zaległe zobowiązania. Jeżeli Węglokoks straci dywidendę z udziałów w Polkomtelu, może nie dać sobie rady.**

– Wystarczy połowa tej kwoty. Proszę pamiętać, że rozważamy wprowadzenie Węglokoksu na giełdę oraz połączenie go kapitałowo z KHW i w ten sposób pośrednio wprowadzić na giełdę Holding. Połączenie Węglokoksu z Katowickim Holdingem Węglowym byłoby pierwszym krokiem w konsolidacji górnictwa węgla energetycznego. Jeżeli debiut giełdowy Węglokoksu okaże się udany - a wierzę, że tak będzie - to można by dokonywać dalszej konsolidacji i budować silną grupę. Nie można wykluczyć, że doszłoby w przyszłości do powiązań z Kompanią Węglową.

► **Przy Holdingu łamał się pani głos. Przy Kompanii Węglowej zapłacze pani?**

– Kompanię Węglową trzeba zacząć dobrze zarządzać. Należy radykalnie zmienić jej strukturę organizacyjną. Będzie to jedno z najważniejszych zadań dla nowego prezesa i nowego zarządu.

► **Może rozbiór Kompanii Węglowej byłby dobrym sposobem na poprawę sytuacji w kopalniach.**

– Spróbujemy ją zrestrukturyzować. Myślę, że koncepcja samodzielnych kopalń w Kompanii Węglowej, jest pomysłem godnym rozważenia. W KW jest kilka dobrych kopalń i myślę, że one mogą dodać tej firmie wigoru.

► **Myślę, że problem polega na tym, co zrobić, żeby porządne kopalnie nie zdziały. Co pani zdaniem trzeba zrobić?**

– Jeżeli zmierza pan do hasła, że tzw. „złe” kopalnie trzeba zamykać, to nie ma pan racji. Przez lata swego istnienia Kompania Węglowa zamykała w sposób naturalny kopalnie i myślę, że trzeba nadal spokojnie podchodzić do tego problemu. Podoba mi się sposób rozwiązania problemu Halemby. Kopalnia i zarząd mają czas na ocenę zastosowanych działań naprawczych i jeżeli okażą się one skuteczne, to kopalnia zacznie normalnie funkcjonować. Zarządy i strona społeczna powinny dogadywać się w takich sprawach. To jedyny sposób na znalezienie sensownego rozwiązania.

► **Dobrze, że wracamy do relacji zarządy-związków zawodowe. Obawia się pani oporu społecznego przy podejmowaniu decyzji o wejściu na giełdę JSW SA. Czy próba wrogiego przejścia Bogdanki wywoła wśród górników strach przed giełdą?**

– W przeciwieństwie do Bogdanki, w JSW SA państwo zachowa kontrolę nad spółką. Są na to gwarancje w strategii. Logika podpowiada, że wejście na giełdę w przypadku tej spółki jest rozwiązaniem optymalnym.

► **Kiedy zaczyna się strach, kończy się logika.**

– Problem jest w tym, czy załoga JSW obiektywnie oceni korzyści płynące z wejścia na giełdę.

► **Górnictwo przejdzie od 1 stycznia 2011 z resortu gospodarki do skarbu?**

– Jeżeli nowa ustawa o nadzorze właścicielskim zostanie przyjęta przez Sejm, to wtedy Ministerstwo Gospodarki straci nadzór nad górnictwem. Na razie mówimy o projekcie, który niekoniecznie musi być przyjęty przez Sejm.

Rozmawiał: SŁAWOMIR STARZYŃSKI



Z okazji Górniczego Święta  
Wszystkim Górnikom  
składam wyrazy szacunku  
i uznania dla ich pracy

WASZ WICEMINISTER ROZWOJU REGIONALNEGO  
**ADAM ZDZIEBŁO**



MINISTERSTWO  
ROZWOJU  
REGIONALNEGO